



CUISINE



## ALPHA STATIQUE

COMPACT & VOLUM



Sélection avec le  
logiciel DébitChef



Transport par  
camion Saftair



Délai court

### Les + produits

- Hotte simple flux monobloc faible hauteur (400 mm)
- 2 types de façade
  - Compact : hauteur façade 220 mm
  - Volum : hauteur façade 400 mm
- Gamme en longueurs standards et sur mesure

[www.saftair.fr](http://www.saftair.fr)

Constructeur de matériels aérauliques

Tél : +33 (0)2 35 04 69 15 – e-mail : [saftair@saftair.com](mailto:saftair@saftair.com)

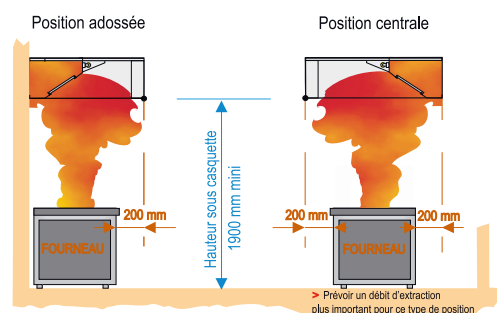
Siège social et Usine : 15 rue du Levant – 76590 Torcy-le-Petit

Direction commerciale : Immeuble Le Garden – 23 rue de la Maison Rouge – 77185 Lognes



 **Bien plus que de la ventil**

## SCHÉMA DE PRINCIPE



## CARACTÉRISTIQUES

- Faces apparentes en inox brossé grain 220 18/10 (AISI 304 EN 1.4307)
- Structure entièrement lisse sans visserie apparente pour un entretien facile
- Enveloppe renforcée par une ossature tubulaire pour une reprise directe des suspensions, munie de trous pour tige filetée M8
- Ebavurage des tranches accessibles, plis écrasés sur les gouttières périphériques et joues
- Plafond du volume de cantonnement en inox poli mat

### Capteur

- Partie inférieure du capteur soudée pour une parfaite étanchéité à la graisse et munie d'une purge bouchonnée inox Ø3/4"
- Tôle arrière et supérieure du capteur monobloc en acier galvanisé
- Equipée de série d'une alternance de filtres à effet choc et plaques d'obturation montés sur glissières, accessibles et démontables sans outil

### Options

- Luminaires
- Raccordements aérauliques montés ou non
- Bandeau d'habillage supérieur
- Type et quantité de filtres
- Réalisations sur mesure

## GAMME

- Livrée en monoblocs de 500 à 3 000 mm, puis par association de blocs au pas de 500 mm
- Déclinée en 6 profondeurs de visière de cantonnement : capteur seul, 750, 938, 1 188, 1 325, 1 575, 1 825 mm
- Version centrale réalisée par assemblage de blocs dos à dos pour le recouvrement des îlots centraux : 1 500, 1 876, 2 376, 2 650, 3 150, 3 650 mm

## APPLICATIONS

- Pour les locaux de faible hauteur : 2 120 mm sous dalle (version compact), 1 900 mm pour une implantation sous façade
- Idéale cuisine isolée
- Adaptée à la captation des polluants des équipements de cuisson horizontale
- Adaptable à tous encombrements d'équipements de cuisson horizontale et adossée



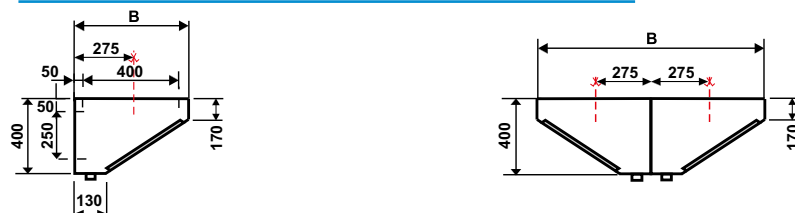
Module (mm)	ALPHA STATIQUE ADOSSÉE Modèles : Capteurs A, Hotte compact, Hotte volum			ALPHA STATIQUE CENTRALE Modèles : Capteurs C, Hotte compact, Hotte volum		
	Nbre Blocs	Nbre Filtres	Nbre Plaques	Nbre Blocs	Nbre Filtres	Nbre Plaques
500	Monobloc	2x1/2	0	2x500	4x1/2	0
1000	Monobloc	1+2x1/2	0	2x1000	2+4x1/2	0
1500	Monobloc	2	1	2x1500	4	1
2000	Monobloc	2	2	2x2000	4	2
2500	Monobloc	3	2	2x2500	6	2
3000	Monobloc	3	3	2x3000	6	3
3500	1x2000 + 1x1500	4	3	2x2000 + 2x1500	8	3
4000	1x2000 + 1x2000	4	4	2x2000 + 2x2000	8	4
4500	1x2500 + 1x2000	5	4	2x2500 + 2x2000	10	4
5000	1x2500 + 1x2500	5	5	2x2500 + 2x2500	10	5
5500	1x3000 + 1x2500	6	5	2x3000 + 2x2500	12	5
6000	1x3000 + 1x3000	6	6	2x3000 + 2x3000	12	6

Au-delà, par cumul de modules standards

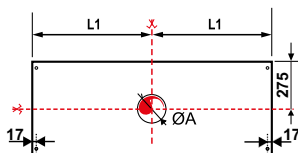
Saftair Ventilation se réserve le droit de modifier certaines données sans information préalable. Photos et schémas non contractuels. Nous déclinons toute responsabilité en cas d'utilisation ou de mise en œuvre des matériaux non conforme aux règles prescrites dans le document présent et les règles de l'art applicables. Il est nécessaire de suivre les recommandations d'usage et de vérifier la conformité avec les exigences actuelles, spécifications et réglementations en vigueur.

## DIMENSION & POIDS

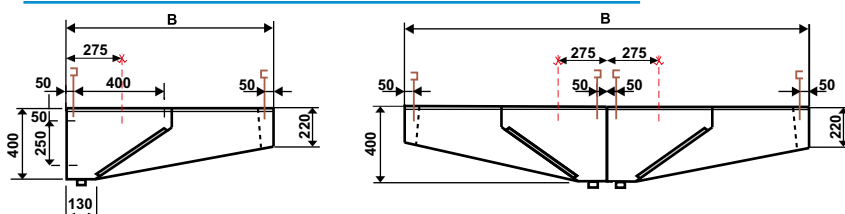
### Capteurs adossés ou centraux



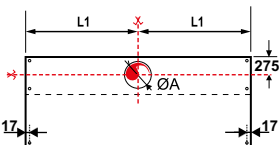
--- Axe de raccordement des piquages d'extraction  
Diamètre maximal autorisé 450mm



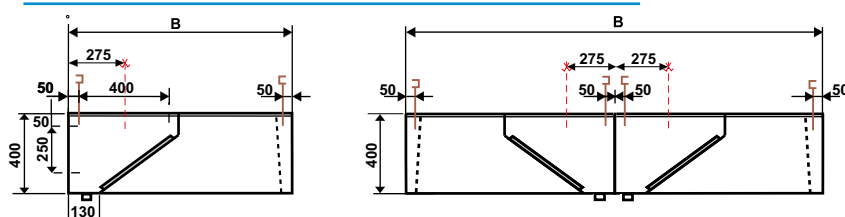
### Hottes compact adossées ou centrales



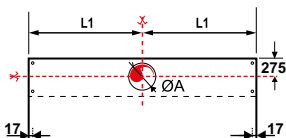
--- Axe de raccordement des piquages d'extraction  
Diamètre maximal autorisé 450mm



### Hottes volum adossées ou centrales



--- Axe de raccordement des piquages d'extraction  
Diamètre maximal autorisé 450mm



DIMENSION ET POIDS			
Modèle	Cote (mm)	Poids (Kg/ml)	
	B	Alpha volum	Alpha compact

Capteur A	550	21	-
Hotte HA/7	750	28	26
Hotte HA/9	938	33	31
Hotte HA/11	1 188	38	36
Hotte HA/13	1 325	42	40
Hotte HA/15	1 575	47	45
Hotte HA/18	1 825	51	49
Capteur C	1 100	42	-
Hotte HC/15	1 500	56	52
Hotte HC/18	1 876	66	62
Hotte HC/22	2 376	76	72
Hotte HC/26	2 650	84	80
Hotte HC/30	3 150	94	90
Hotte HC/36	3 650	102	98

SECTION STANDARD DES VIROLES						
Module (mm)	1 000	1 500	2 000	2 500	3 000	Ø max
Dimension (mm)						
ØA	Ø400	Ø400	Ø400	Ø450	Ø450	Ø450
L1	500	750	1 000	625	750	-

## ACCESSOIRES

- Filtres
- Luminaires en applique et encastrés - Spots LED
- Viroles de raccordement
- Raccordement par collecteurs
- Organe de réglage des débits
- Bandeau d'habillage supérieur
- Options inox
- Sur mesure, nous consulter

Consultez notre catalogue en ligne

Saftair Ventilation se réserve le droit de modifier certaines données sans information préalable. Photos et schémas non contractuels. Nous déclinons toute responsabilité en cas d'utilisation ou de mise en œuvre des matériaux non conforme aux règles prescrites dans le document présent et les règles de l'art applicables. Il est nécessaire de suivre les recommandations d'usage et de vérifier la conformité avec les exigences actuelles, spécifications et réglementations en vigueur.



