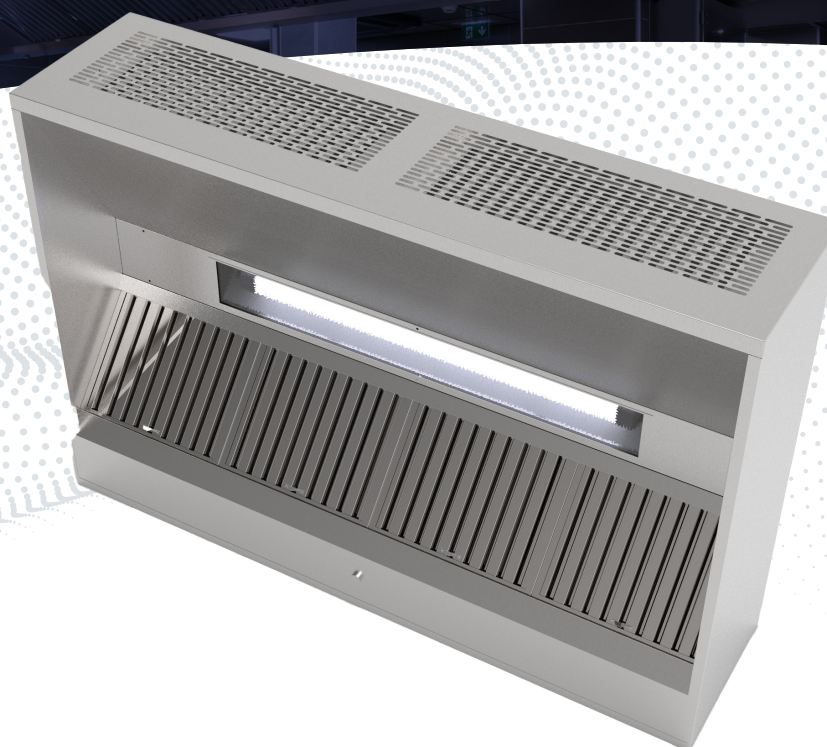




CUISINE



## ALPHA SOUFFLAGE



Sélection avec le  
logiciel DébitChef



Transport par  
camion Saftair

### Les + produits

- Hotte double flux monobloc, faible hauteur, pour compenser le volume d'air extrait
- Diffuseur d'air en façade, poinçonné directement dans l'inox, avec registre de réglage intégré en option
- Gamme en longueurs standards ou sur mesure

[www.saftair.fr](http://www.saftair.fr)

Constructeur de matériels aérauliques

Tél : +33 (0)2 35 04 69 15 – e-mail : [saftair@saftair.com](mailto:saftair@saftair.com)

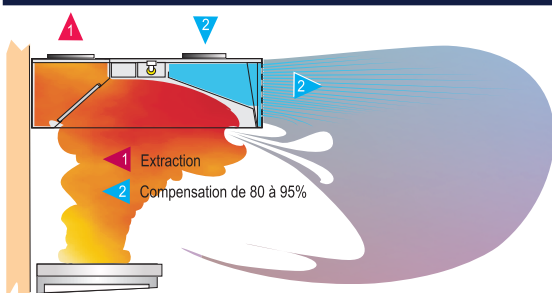
Siège social et Usine : 15 rue du Levant – 76590 Torcy-le-Petit

Direction commerciale : Immeuble Le Garden – 23 rue de la Maison Rouge – 77185 Lognes



 **Bien plus que de la ventila**

## SCHÉMA DE PRINCIPE



## CARACTÉRISTIQUES

- Faces apparentes en inox brossé grain 220 18/10 (AISI 304 EN 1.4307)
- Structure entièrement lisse sans visserie apparente pour un entretien facile
- Enveloppe renforcée par une ossature tubulaire pour une reprise directe des suspensions, munie de trous pour tige filetée M8
- Ebavurage des tranches accessibles, plis écrasés sur les gouttières périphériques et joues
- Plafond du volume de cantonnement en inox poli mat.
- Intégration en façade d'un diffuseur d'air pour compenser partiellement ou totalement le volume d'air extrait
- Diffuseur basse vitesse à grande section pour limiter les portées d'air
- Plénum de soufflage intégré en inox, avec isolation M1 en option

### Capteur

- Partie inférieure du capteur soudée pour une parfaite étanchéité à la graisse et munie d'une purge bouchonnée inox Ø3/4"
- Tôle arrière et supérieure du capteur monobloc en acier galvanisé
- Equipée de série d'une alternance de filtres à effet choc et plaques d'obturation montés sur glissières, accessibles et démontables sans outil

### Options

- Luminaires étanches à monter en applique ou encastrés dans la structure
- Filtre tricot galvanisé ou inox
- Registre de réglage du volume compensé

## GAMME

- Livrée en monoblocs de 1 000 à 3 000 mm, puis par association de blocs au pas de 500 mm
- Déclinée en 4 profondeurs de visière de cantonnement : 1 188, 1 325, 1 575 et 1 825 mm
- Version centrale réalisée par assemblage de blocs dos à dos pour le recouvrement des îlots centraux : 2 376, 2 650, 3 150 et 3 650 mm

## APPLICATIONS

- Pour les locaux de faible hauteur : 2 300 mm sous dalle, 1 900 mm pour une implantation sous façade
- Préconisée pour les dispositifs de ventilation équilibrés. Compensation d'air pour ajuster la dépression aérodynamique du local
- Conseillée pour la captation des polluants des équipements de cuisson horizontale
- Adaptable à tous encombrements d'équipements de cuisson horizontale implantés en îlot central ou adossés

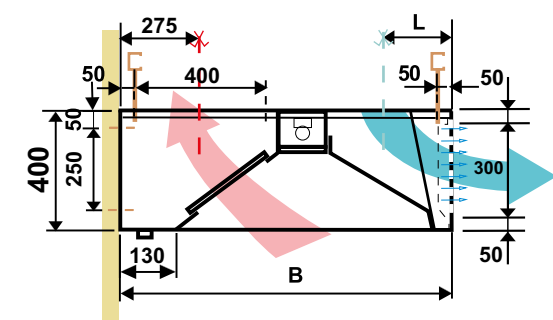


Module (mm)	ALPHA SOUFFLAGE ADOSSÉE Modèle : Hotte soufflage adossée HA/S			ALPHA SOUFFLAGE CENTRALE Modèle : Hotte soufflage centrale HC/S		
	Nbre Blocs	Nbre Filtres	Nbre Plaques	Nbre Blocs	Nbre Filtres	Nbre Plaques
1 000	Monobloc	1+2x1/2	0	2x1000	2+4x1/2	0
1 500	Monobloc	2	1	2x1500	4	2
2 000	Monobloc	2	2	2x2000	4	4
2 500	Monobloc	3	2	2x2500	6	4
3 000	Monobloc	3	3	2x3000	6	6
3 500	1x2000 + 1x1500	4	3	2x2000 + 2x1500	8	6
4 000	1x2000 + 1x2000	4	4	2x2000 + 2x2000	8	8
4 500	1x2500 + 1x2000	5	4	2x2500 + 2x2000	10	8
5 000	1x2500 + 1x2500	5	5	2x2500 + 2x2500	10	10
5 500	1x3000 + 1x2500	6	5	2x3000 + 2x2500	12	10
6 000	1x3000 + 1x3000	6	6	2x3000 + 2x3000	12	12

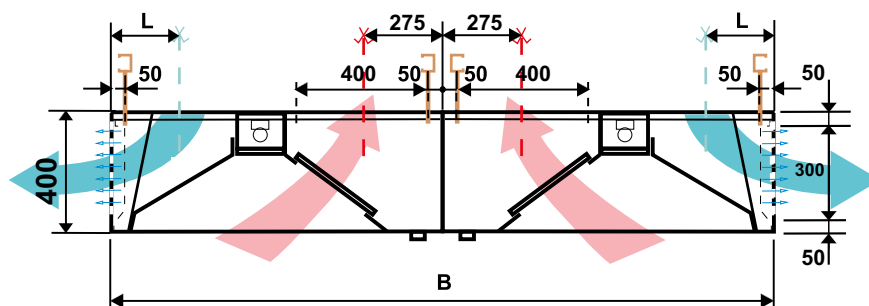
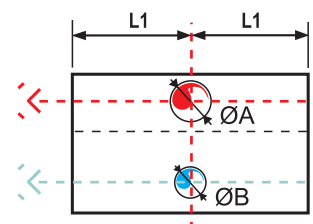
Au-delà, par cumul de modules standards

Saftair Ventilation se réserve le droit de modifier certaines données sans information préalable. Photos et schémas non contractuels. Nous déclinons toute responsabilité en cas d'utilisation ou de mise en œuvre des matériaux non conforme aux règles prescrites dans le document présent et les règles de l'art applicables. Il est nécessaire de suivre les recommandations d'usage et de vérifier la conformité avec les exigences actuelles, spécifications et réglementations en vigueur.

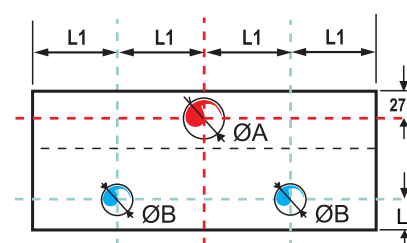
## DIMENSION, POIDS & PORTÉE D'AIR



Modules 1000 / 1500 / 2000



Modules 2500 / 3000



### DIMENSION ET POIDS

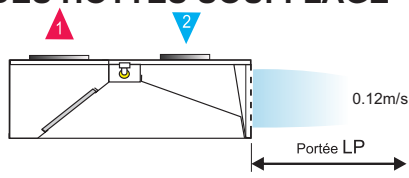
Modèle	Cote (mm)		Poids (Kg/ml)
	B	L	
Hotte HA/11S	1 188	250	38
Hotte HA/13S	1 325	300	44
Hotte HA/15S	1 575	300	49
Hotte HA/18S	1 825	300	54
Hotte HC/22S	2 376	250	77
Hotte HC/26S	2 650	300	88
Hotte HC/30S	3 150	300	99
Hotte HC/36S	3 650	300	108

- Axe de raccordement des piquages d'extraction  
Diamètre maximal autorisé 450mm
- Axe de raccordement des piquages d'insufflation  
Diamètre maximal autorisé 315mm en version HA/11  
ou 450mm en version HA/13, HA/15 et HA/18

### SECTION STANDARD DES VIROLES

Module (mm)	1 000	1 500	2 000	2 500	3 000	Ø max
Dimension (mm)						
ØA	Ø400	Ø400	Ø400	Ø450	Ø450	Ø450
ØB	Ø200	Ø200	Ø200	Ø200	Ø200	Ø450
L1	500	750	1 000	625	750	-

### PORTÉE D'AIR DES HOTTES SOUFFLAGE



### LONGUEUR DE PORTÉE D'AIR (M)

Module (mm)	Débit de compensation (m³/h)										
	750	1000	1250	1500	1750	2000	2250	2500	2750	3000	3250
1 000	1,6	2,4	2,7	3,0	3,5	-	-	-	-	-	-
1 500	-	1,0	1,9	2,4	2,7	3,0	3,4	3,5	-	-	-
2 000	-	-	1,0	1,6	2,2	2,6	3,0	3,5	4,0	-	-
2 500	-	-	-	-	1,0	1,9	2,7	3,2	3,7	4,2	-
3 000	-	-	-	-	-	1,0	1,9	3,0	3,5	4,0	4,5

Longueurs de portée pour une vitesse résiduelle de 0,12 m/s

## ACCESSOIRES

- Filtres
- Luminaires en applique et encastrés
- Spots LED
- Virolles de raccordement
- Raccordement par collecteurs
- Organe de réglage des débits
- Bandeau d'habillage supérieur
- Options inox
- Sur mesure, nous consulter



Consultez notre catalogue en ligne

Saftair Ventilation se réserve le droit de modifier certaines données sans information préalable. Photos et schémas non contractuels. Nous déclinons toute responsabilité en cas d'utilisation ou de mise en œuvre des matériaux non conforme aux règles prescrites dans le document présent et les règles de l'art applicables. Il est nécessaire de suivre les recommandations d'usage et de vérifier la conformité avec les exigences actuelles, spécifications et réglementations en vigueur.



