



CUISINE



PRIMA DYNAMIQUE

COMPACT & VOLUM



Sélection avec le
logiciel DébitChef



Transport par
camion Saftair



Délai court

Les + produits

- Hotte simple flux monobloc à grand volume de cantonnement
- 2 types de façade
 - Compact : hauteur façade 400 mm
 - Volum : hauteur façade 500 mm
- Large gamme de motorisations et de commandes électriques

www.saftair.fr

Constructeur de matériels aérauliques

Tél : +33 (0)2 35 04 69 15 – e-mail : saftair@saftair.com

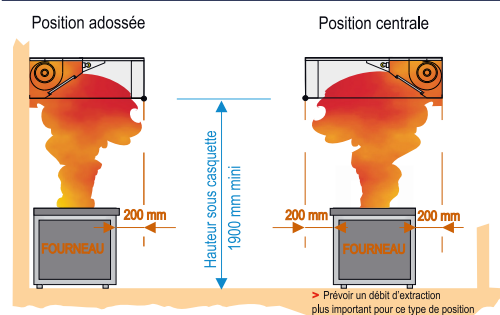
Siège social et Usine : 15 rue du Levant – 76590 Torcy-le-Petit

Direction commerciale : Immeuble Le Garden – 23 rue de la Maison Rouge – 77185 Lognes



 **Bien plus que de la ventil**

SCHEMA DE PRINCIPE



CARACTÉRISTIQUES

- Faces apparentes en inox brossé grain 220 18/10 (AISI 304 EN 1.4307)
- Structure entièrement lisse sans visserie apparente pour un entretien facile
- Enveloppe renforcée par une ossature tubulaire pour une reprise directe des suspensions, munie de trous pour tige filetée M8
- Ebavurage des tranches accessibles, plis écrasés sur les gouttières périphériques et joues
- Plafond du volume de cantonnement en inox poli mat

Capteur

- Partie inférieure du capteur soudée pour une parfaite étanchéité à la graisse et munie d'une purge bouchonnée inox Ø3/4"
- Tôle arrière et supérieure du capteur monobloc en acier galvanisé
- Équipée de série d'une alternance de filtres à effet choc et plaques d'obturation montés sur glissières, accessibles et démontables sans outil

Options

- Luminaires
- Raccordements aérauliques montés ou non
- Bandeau d'habillage supérieur
- Type et quantité de filtres
- Réalisations sur mesure

GAMME

- Livrée en monoblocs de 1 000 à 3 000 mm, au pas de 500 mm
- Déclinée en 5 profondeurs de visière : capteur seul, 750, 938, 1 188, 1 325, 1 575 mm

PRIMA DYNAMIQUE ADOSSÉE			
Modèles : Capteurs D, Hotte compact, Hotte volum			
Module (mm)	Nbre Blocs	Nbre Filtres	Nbre Plaques
1 000	1x1000	1+2x1/2	0
1 500	1x1500	2	1
2 000	1x2000	2	2
2 500	1x2500	3	2
3 000	1x3000	3	3

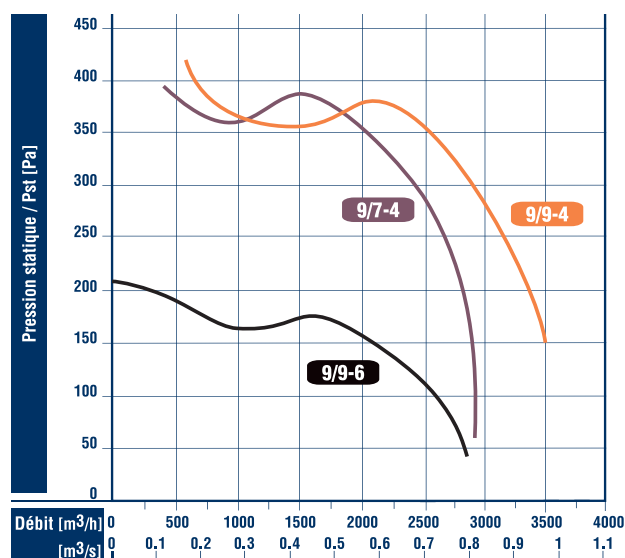
APPLICATIONS

- Pour les locaux sans contrainte de hauteur, pour une meilleure efficacité d'extraction grâce au volume de cantonnement importante
- Hotte pour cuisine fermée
- Adaptée à la captation des polluants des équipements de cuisson horizontale
- Convient particulièrement à la restauration classique et aux grandes cuisines

MOTORISATION

- Plusieurs motorisations disponibles pour débits de 1 000 à 3 000 m³/h
- Disponible en version « Plug & Play » avec ventilateur, variateur et éclairage intégrés
- Moto-ventilateurs en acier galvanisé, monophasé 230 V, 50 Hz, IP 54 minimum, Classe F, à vitesse variable par variation de tension
- Protection par thermique intégrée au bobinage du moteur, coupant le moteur en cas de surchauffe
- Raccordement sur boîte à borne étanche
- Refoulement vertical centré, en standard
- Refoulement arrière centré, sur demande
- Refoulement décentré possible en option
- Variateur de tension électronique monophasé 230 V, 50 Hz. Commande étanche en façade de la hotte, par clavier souple
 - Fonction marche/arrêt du ventilateur
 - Fonction marche/arrêt du luminaire
 - Pilotage de la vitesse de rotation ventilateur de 30 à 100 %
 - Visualisation de la vitesse par chemin de diodes
 - Fonction « coup de feu » permettant d'obtenir le débit d'extraction maximum en un seul geste

Version PRIMA - performance



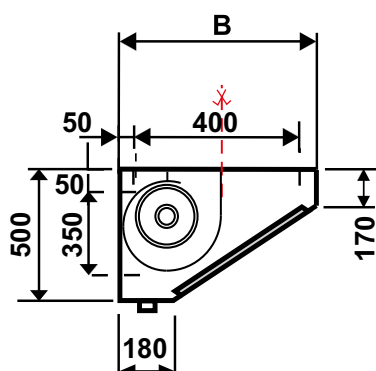
CARACTÉRISTIQUES ÉLECTRIQUES

Moto-Ventilateur	Vitesse (tr/min)	Puissance (W)	Intensité (A)	Tension (V)	Fréquence (Hz)	Classe	
						(Échauf.)	IP
VMI 9/9-6	960	245	2,2	230	50	F/40°C	55
VMI 9/7-4	1430	420	3,9	230	50	F/40°C	55
VMI 9/9-4	1420	550	4,6	230	50	F/40°C	55

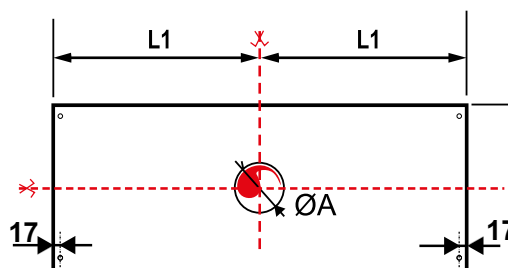
Conformément à la norme NFS 15.100, chaque circuit d'alimentation électrique doit être protégé par un disjoncteur magnétothermique de catégorie AC-3.

DIMENSION & POIDS

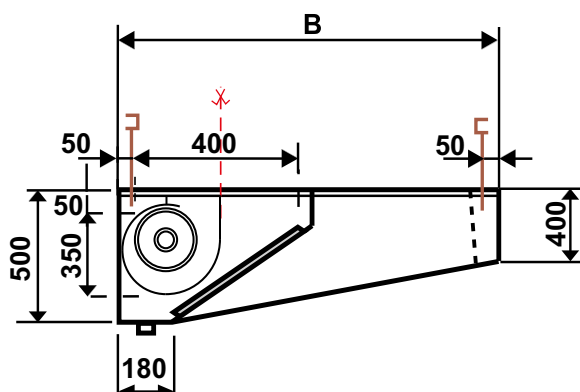
Capteurs adossés



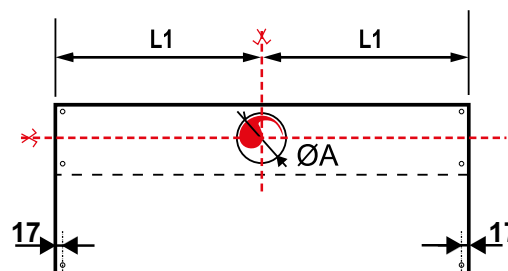
--- Axe de raccordement des piquages d'extraction
Diamètre maximal autorisé 450mm



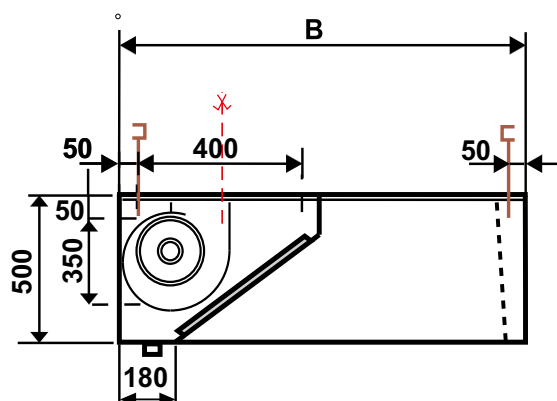
Hottes compact adossées



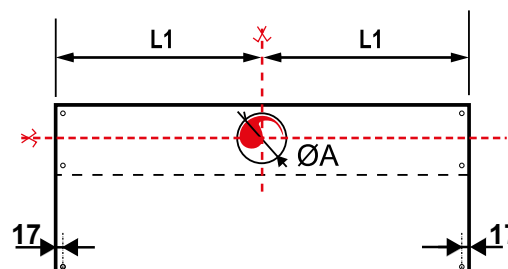
--- Axe de raccordement des piquages d'extraction
Diamètre maximal autorisé 450mm



Hottes volum adossées



--- Axe de raccordement des piquages d'extraction
Diamètre maximal autorisé 450mm



SECTION STANDARD DES VIROLES						
Module (mm)	1 000	1 500	2 000	2 500	3 000	Ø max
Dimension (mm)	1 000	1 500	2 000	2 500	3 000	Ø max
ØA	Ø400	Ø400	Ø400	Ø450	Ø450	Ø450
L1	500	750	1 000	625	750	-

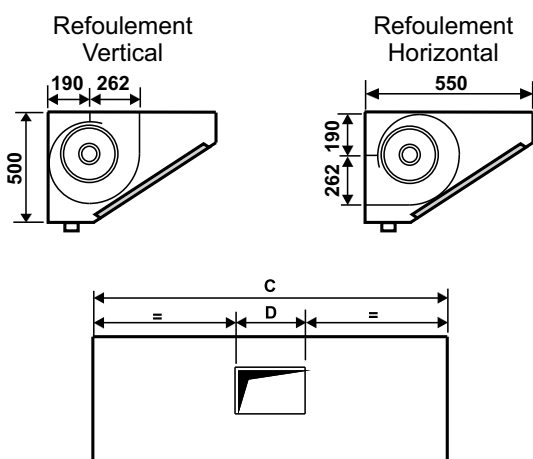
Saftair Ventilation se réserve le droit de modifier certaines données sans information préalable. Photos et schémas non contractuels. Nous déclinons toute responsabilité en cas d'utilisation ou de mise en œuvre des matériaux non conforme aux règles prescrites dans le document présent et les règles de l'art applicables. Il est nécessaire de suivre les recommandations d'usage et de vérifier la conformité avec les exigences actuelles, spécifications et réglementations en vigueur.

DIMENSION ET POIDS			
Modèle	Cote (mm)	Poids hotte seule (Kg/ml)	
	B	Prima volum	Prima compact
Capteur D	550	30	-
Hotte HD/9	938	37	37
Hotte HD/11	1 188	44	44
Hotte HD/13	1 325	52	52
Hotte HD/15	1 575	59	59

Attention : veuillez à ajouter le poids du VMI correspondant afin de connaître le poids total de votre hotte Prima dynamique.

POIDS MOTO-VENTILATEUR	
Modèle	Poids (kg)
VMI 9/9-6	15
VMI 9/7-4	13
VMI 9/9-4	15

Position des ventilateurs en version dynamique



POSITION DES VENTILATEURS INTÉGRÉS ET POIDS			
Modèle	Cote (mm)		Poids (Kg)
	C	D	
VMI 9/9-6	Module de 1000 à 3000	298	15
VMI 9/7-4		334	13
VMI 9/9-4		298	15

ACCESSOIRES

- Filtres
- Luminaires en applique et encastrés
- Spots LED
- Viroles de raccordement
- Grille de surpression
- Configuration d'extraction spécifiques
- Commandes électriques
- Bandeau d'habillage supérieur
- Options inox

 Consultez notre catalogue en ligne



Saftair Ventilation se réserve le droit de modifier certaines données sans information préalable. Photos et schémas non contractuels. Nous déclinons toute responsabilité en cas d'utilisation ou de mise en œuvre des matériaux non conforme aux règles prescrites dans le document présent et les règles de l'art applicables. Il est nécessaire de suivre les recommandations d'usage et de vérifier la conformité avec les exigences actuelles, spécifications et réglementations en vigueur.