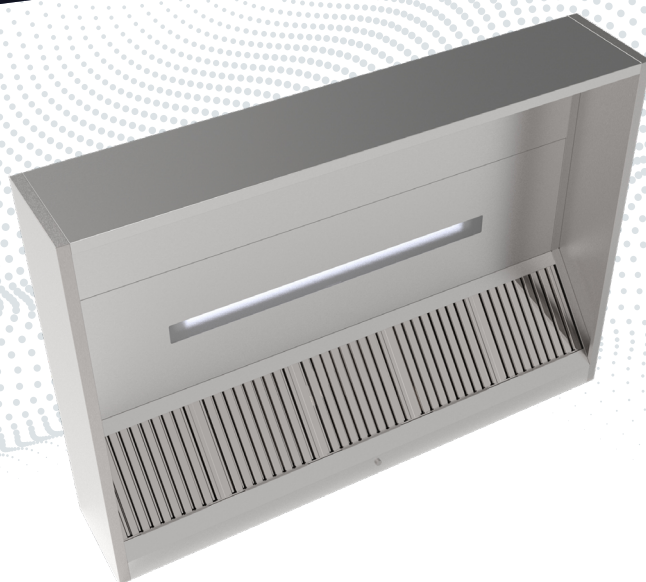




CUISINE



PRIMA NF



Sélection avec le
logiciel DébitChef



Transport par
camion Saftair

Les + produits

- Hotte simple flux monobloc
- Conforme à la norme NF EN 16282-2
- Parfaite étanchéité grâce à la soudure

www.saftair.fr

Constructeur de matériels aérauliques

Tél : +33 (0)2 35 04 69 15 – e-mail : saftair@saftair.com

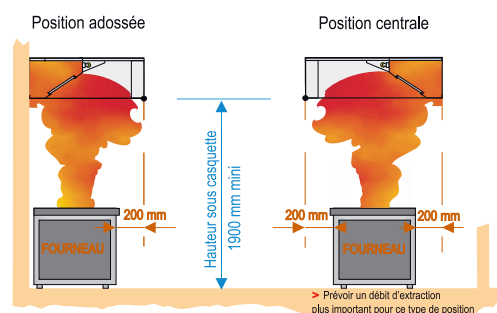
Siège social et Usine : 15 rue du Levant – 76590 Torcy-le-Petit

Direction commerciale : Immeuble Le Garden – 23 rue de la Maison Rouge – 77185 Lognes



 **Bien plus que de la ventil**

SCHÉMA DE PRINCIPE



CARACTÉRISTIQUES

- Inox 10/10^{ème} brossé sur les 2 faces, selon la norme EN 10088-1, avec une rugosité inférieure à 1.1 µm, conforme à la norme NF EN 16282-2
- Volume de cantonnement de hauteur 500 mm (min. 400 mm selon la norme NF EN 16282-2)
- Gouttière sous face et sous les joues latérales de 50 x 25 mm, étanche et soudée, conforme NF EN 16282-2
- Bac à graisse grande capacité soudé et sans recoin pour faciliter le nettoyage. Bouchon de purge 3/4"
- Eclairage LED IP66 encastré et protégé par un élément de protection transparent, sans risque de bris, conforme à la NF EN 16282-2
- Visserie invisible, conforme à la NF EN 16282-2
- Filtres à graisse à effet choc spécifiques (L)500 x (H)490 x (Ép)25 mm, démontables sans outil et répondant à la norme NF EN 16282-6. Faciles à démonter et impossibles à installer dans une position autre que celle prévue
- Capteur d'extraction indépendant assurant l'étanchéité propre à chaque module de hotte
- Viroles et guillotines de réglages en inox verrouillables
- Intégration du système de fixation des habillages supérieurs en standard
- Suspension des modules par tiges filetées M8

GAMME

- Livrée en monoblocs de 1 100 mm jusqu'à 3 100 mm de long, puis par assemblage de blocs au pas de 500 mm
- Déclinée en 4 profondeurs de visière : 1 188, 1 325, 1 575 et 1 825 mm
- Version centrale réalisée par assemblage de blocs dos à dos pour le recouvrement des îlots centraux : 2 376, 2 650, 3 150, 3 650 mm

APPLICATIONS

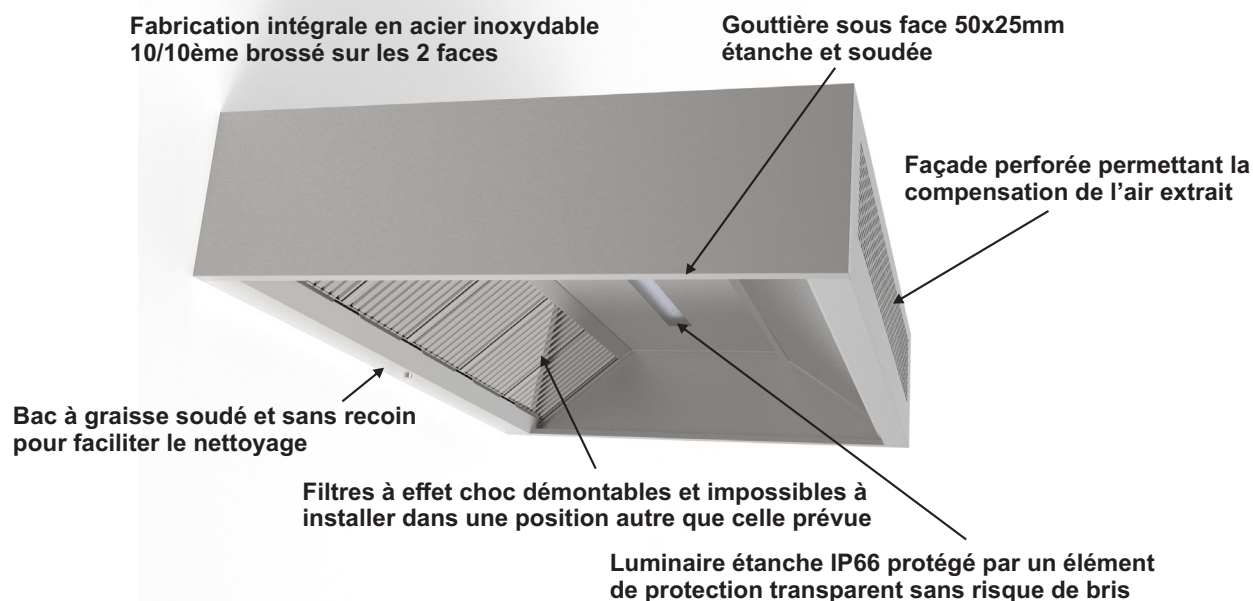
- Idéale cuisine ouverte ou isolée avec des besoins de cantonnement adaptés
- Adaptée à la captation des polluants des équipements de cuisson horizontale
- Adaptable à tous encombrements d'équipements de cuisson horizontale et adossés



Module (mm)	PRIMA NF ADOSSÉE Modèle : Hotte volum			PRIMA NF CENTRALE Modèle : Hotte volum		
	Nbre Blocs	Nbre Filtres	Nbre Plaques	Nbre Blocs	Nbre Filtres	Nbre Plaques
1000	Monobloc	1+2x1/2	0	2x1000	2+4x1/2	0
1500	Monobloc	2	1	2x1500	4	2
2000	Monobloc	2	2	2x2000	4	4
2500	Monobloc	3	2	2x2500	6	4
3000	Monobloc	3	3	2x3000	6	6
3500	1x2000 + 1x1500	4	3	2x2000 + 2x1500	8	6
4000	1x2000 + 1x2000	4	4	2x2000 + 2x2000	8	8
4500	1x2500 + 1x2000	5	4	2x2500 + 2x2000	10	8
5000	1x2500 + 1x2500	5	5	2x2500 + 2x2500	10	10
5500	1x3000 + 1x2500	6	5	2x3000 + 2x2500	12	10
6000	1x3000 + 1x3000	6	6	2x3000 + 2x3000	12	12

Au-delà, par cumul de modules standards

Saftair Ventilation se réserve le droit de modifier certaines données sans information préalable. Photos et schémas non contractuels. Nous déclinons toute responsabilité en cas d'utilisation ou de mise en œuvre des matériaux non conforme aux règles prescrites dans le document présent et les règles de l'art applicables. Il est nécessaire de suivre les recommandations d'usage et de vérifier la conformité avec les exigences actuelles, spécifications et réglementations en vigueur.



ACCESSOIRES

- Filtres
- Luminaires en applique et encastrés
- Virole de raccordement
- Raccordement par collecteurs
- Organe de réglage des débits
- Bandeau d'habillage supérieur



RATIONAL
CombiMaster Plus XS

