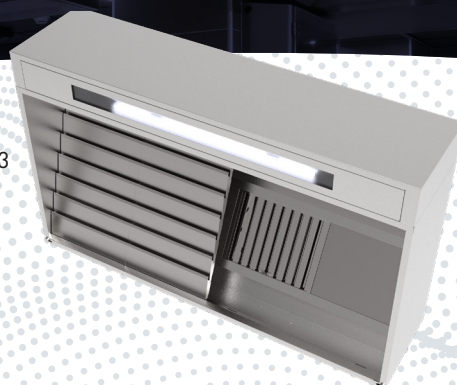




CUISINE

Hotte
HYGRO2 SPC11/SPC13
avec bandeau lumineux
encastré en option



Hotte HYGRO2 SPC15/SPC18

HYGRO2 SPC



Sélection avec le
logiciel DébitChef



Transport par
camion Saftair

Les + produits

- Hotte spécifique pour cuisson vapeur
- Elimine les risques de retombées de condensats
- Captation frontale des vapeurs
- Version simple ou double capteur

www.saftair.fr

Constructeur de matériels aérauliques

Tél : +33 (0)2 35 04 69 15 – e-mail : saftair@saftair.com

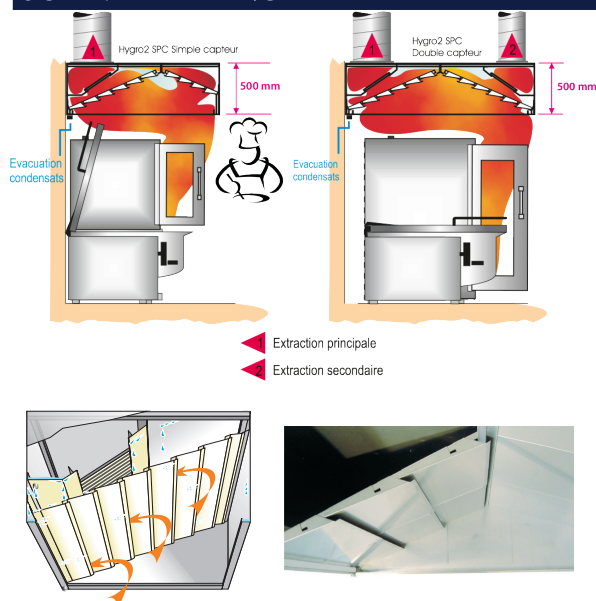
Siège social et Usine : 15 rue du Levant – 76590 Torcy-le-Petit

Direction commerciale : Immeuble Le Garden – 23 rue de la Maison Rouge – 77185 Lognes



 **Bien plus que de la ventil**

SCHÉMA DE PRINCIPE



Pour limiter fortement le risque de retombée de gouttelettes d'eau, une barrière à condensation statique est insérée dans le volume de cantonnement avant le capteur porte filtres. La forme et l'inclinaison des tuiles permettent d'absorber la formation d'eau par ruissellement de tuile à tuile jusqu'à la gouttière périphérique étanche. La vitesse de passage d'air entre tuile accélère l'écoulement.

APPLICATIONS

- Industrie alimentaire
- Cuisines collectives utilisant des équipements de cuisson à vapeur
- Idéal lors de l'utilisation de cuiseurs à vapeur, marmites industrielles et fours à vapeur

GAMME

- Livrée en monoblocs de 1 000 mm jusqu'à 2 500 mm de long, puis par association de blocs au pas de 500 mm
- Déclinée en différentes profondeurs de visière :
Simple capteur (monté en face avant) : 1 188 et 1 325 mm
Double capteur (monté en face avant et arrière) : 1 575 et 1 825 mm

CARACTÉRISTIQUES

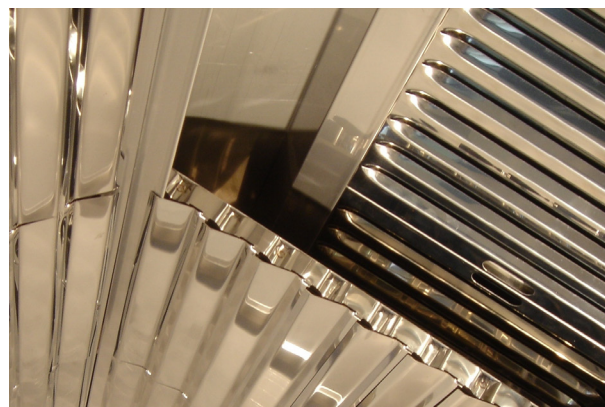
- Faces apparentes en inox brossé grain 220 18/10 (AISI 304 EN 1.4307)
- Structure entièrement lisse sans visserie apparente pour un entretien facile
- Enveloppe renforcée par une ossature tubulaire pour une reprise directe des suspensions, munie de trous pour tige filetée M8
- Ebavurage des tranches accessibles, plis écrasés sur les gouttières périphériques et joues
- Plafond du volume de cantonnement en inox poli mat
- Déclinée en 4 largeurs de débordement : 1 000, 1 140, 1 390 et 1 640 mm

Capteur

- Partie inférieure du capteur soudée pour une parfaite étanchéité à la graisse et aux condensats, munie d'une purge bouchonnée inox Ø 3/4"
- Tôles arrière et supérieure du capteur monobloc en acier galvanisé
- Équipée de série d'une alternance de filtres inox à effet choc et plaques d'obturation montés sur glissières, accessibles et démontables sans outil
- Équipée de série de cassettes tuiles en inox poli mat équipées de tétons en partie basse pour leur parfait maintien dans la glissière

Options

- Luminaires
- Raccordements aérauliques montés ou non
- Bandeau d'habillage supérieur
- Type et quantité de filtres
NB : Pour des raisons d'étanchéité, le matériel est livré assemblé. Il est conseillé de contrôler les accès au lieu de pose en fonction de l'encombrement du matériel.

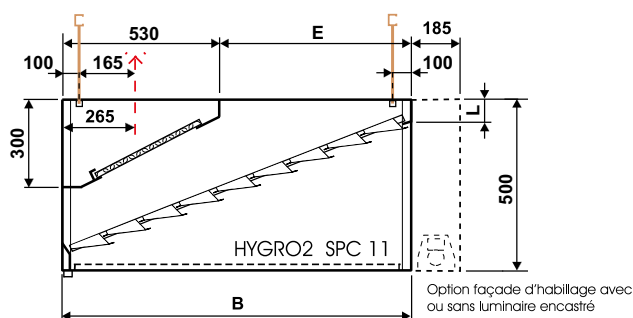


Module (mm)	Nbre Blocs	HYGRO2 SPC - SIMPLE CAPTEUR Modèles : SCP11, SCP13				HYGRO2 SPC - DOUBLE CAPTEUR Modèles : SCP15, SCP18			
		Nbre cassettes		Nbre filtres	Nbre plaques	Nbre cassettes		Nbre filtres	Nbre plaques
		SCP11	SCP13			SCP15	SCP18		
1 000	Monobloc	2x1060	2x460 + 2x770	2	0	4x770	4x890	4	0
1 500	Monobloc	3x1060	3x460 + 3x770	2	1	6x770	6x890	4	2
2 000	Monobloc	4x1060	4x460 + 4x770	3	1	8x770	8x890	4	4
2 500	Monobloc	5x1060	5x460 + 5x770	3	2	10x770	10x890	4	6
3 000	2x1500	6x1060	6x460 + 6x770	4	2	12x770	12x890	6	6
3 500	1x2000 + 1x1500	7x1060	7x460 + 7x770	5	2	14x770	14x890	6	8
4 000	1x2000 + 1x2000	8x1060	8x460 + 8x770	6	2	16x770	16x890	8	8
4 500	1x2500 + 1x2000	9x1060	9x460 + 9x770	6	3	18x770	18x890	8	10
5 000	1x2500 + 1x2500	10x1060	10x460 + 10x770	6	4	20x770	20x890	8	12
5 500	1x2000 + 1x1500 + 1x2000	11x1060	11x460 + 11x770	8	3	22x770	22x890	10	12
6 000	1x2000 + 1x2000 + 1x2000	12x1060	12x460 + 12x770	8	4	24x770	24x890	10	14

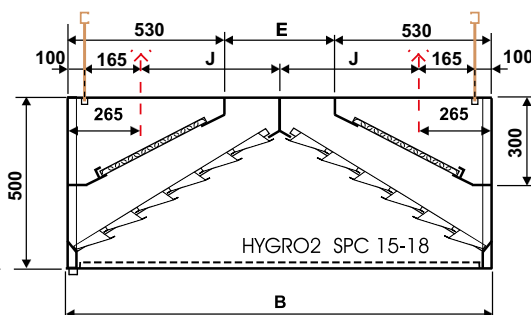
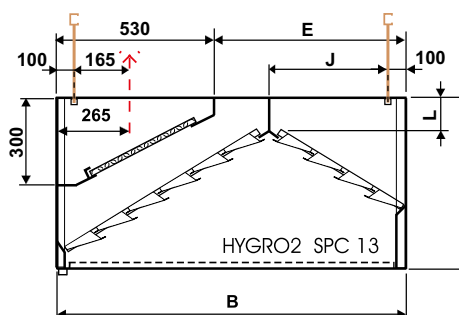
Au-delà, par cumul de modules standards

Saftair Ventilation se réserve le droit de modifier certaines données sans information préalable. Photos et schémas non contractuels. Nous déclinons toute responsabilité en cas d'utilisation ou de mise en œuvre des matériaux non conforme aux règles prescrites dans le document présent et les règles de l'art applicables. Il est nécessaire de suivre les recommandations d'usage et de vérifier la conformité avec les exigences actuelles, spécifications et réglementations en vigueur.

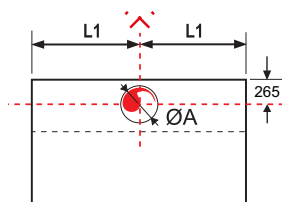
DIMENSION & POIDS



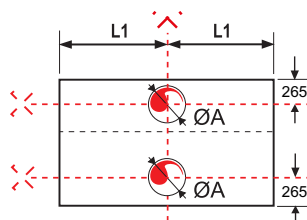
--- Axe de raccordement des piquages d'extraction



SPC 11-13



SPC 15-18



DIMENSION ET POIDS					
Modèle	Cote (mm)				Poids (Kg/ml)
	B	E	J	L	
Hygro2 SCP11	1 000	470	-	60	54
Hygro2 SCP13	1 140	610	345	80	58
Hygro2 SCP15	1 390	330	430	80	79
Hygro2 SCP18	1 640	580	555	80	86

SECTION STANDARD DES VIROLES					
Module (mm)	1000	1500	2000	2500	
Dimension (mm)					
ØA	Ø400	Ø400	Ø400	Ø400	
L1	500	750	1 000	1 250	

ACCESSOIRES

- Filtres
- Façade d'habillage avec luminaire encastré
- Virole de raccordement
- Raccordements par collecteurs
- Organe de réglage des débits
- Bandeau d'habillage supérieur
- Option inox

Consultez notre catalogue en ligne



RATIONAL

iCombi Pro



WiFi

