



Air Kitch 1 200



Air Kitch 600

AIR KITCH



Sélection avec le
logiciel DébitChef



Transport par
camion Saftair



Délai court

Les + produits

- Capacité d'extraction performante dans un volume de hotte réduit
- 2 modèles : 600 et 1 200 mm
- 2 versions : statique et dynamique

www.saftair.fr

Constructeur de matériels aérauliques

Tél : +33 (0)2 35 04 69 15 – e-mail : saftair@saftair.com

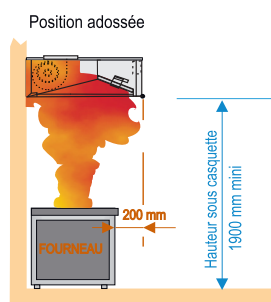
Siège social et Usine : 15 rue du Levant – 76590 Torcy-le-Petit

Direction commerciale : Immeuble Le Garden – 23 rue de la Maison Rouge – 77185 Lognes



 **Bien plus que de la ventil**

SCHÉMA DE PRINCIPE



CARACTÉRISTIQUES

- Enveloppe en inox brossé assemblée par rivets pops sans visserie apparente
- Tôle supérieure de hotte en acier galvanisé
- Façade et joues de hotte en inox brossé
- Filtres à graisses à effet chocs
- Ébavurage systématique de l'ensemble des pièces
- Éclairage étanche IP65 basse tension intégré «LED». Commande par interrupteur à bascule. Basse consommation : 8 W pour la AK600 et 16 W pour la AK1200
- Dessus de hotte munie de quatre écrous sertis pour l'accrochage plafonnier et d'une platine virole de raccordement
- Platine virole de raccordement en acier galvanisé : Ø160 mm pour la AK600 et Ø250 mm pour la AK1200

Capteur

- Acier inox
- Muni d'un ou deux filtres chocs suivant modèle

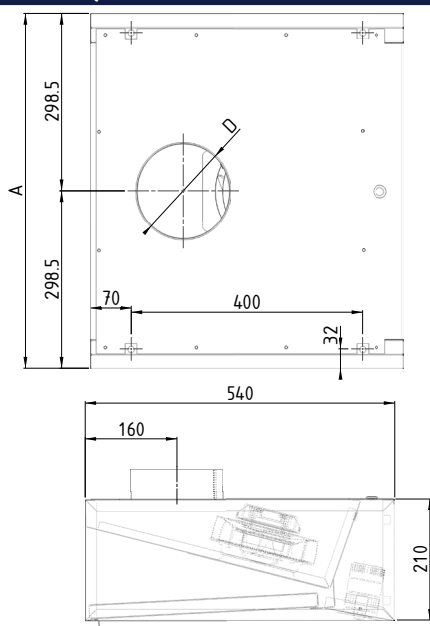
APPLICATIONS

- Idéale pour kitchenettes et points chauds à faible dégagement de vapeurs et de graisses

GAMME

- 2 modèles : 600 et 1 200 mm

DIMENSION/POIDS



DIMENSION ET POIDS

Modèle	Cote (mm)			Poids (Kg)	
	A	B	D	Statique	Dynamique
Air Kitch 600	298,5	298,5	160	10,6	13,6
Air Kitch 1 200	597,5	597,5	250	13,8	16,8

VERSION STATIQUE

- Nécessite un groupe d'extraction complémentaire raccordé au réseau d'évacuation
- Système répondant à une double exigence d'efficacité et de faible niveau sonore

VERSION DYNAMIQUE

- Version autonome à raccorder directement au réseau d'évacuation
- Moto-ventilateur centrifuge à accouplement direct précâblé monophasé 230 V, 50 Hz, IP 44, classe B
- Dispositif de commande en façade avec un potentiomètre
- Régulation de vitesse de 30 à 100 % du régime moteur

CARACTÉRISTIQUES ÉLECTRIQUES

Modèle	Vitesse (tr/min)	Puissance (W)	Intensité (A)	Tension (V)	Fréquence (Hz)
Air Kitch 600	3 570	95	0,73	230	50
Air Kitch 1 200	2x3570	2x95	2x0,73	230	50

DÉBITS AIR KITCH DYNAMIQUE (M³/H/PAST)

Modèle	50 Pa	100 Pa	150 Pa	200 Pa	250 Pa	300 Pa	350 Pa	400 Pa
Air Kitch 600	610	580	540	500	470	430	380	280
Air Kitch 1 200	1200	1100	1050	980	900	840	720	500

ACCESSOIRES

- Filtres
- Spots LED

