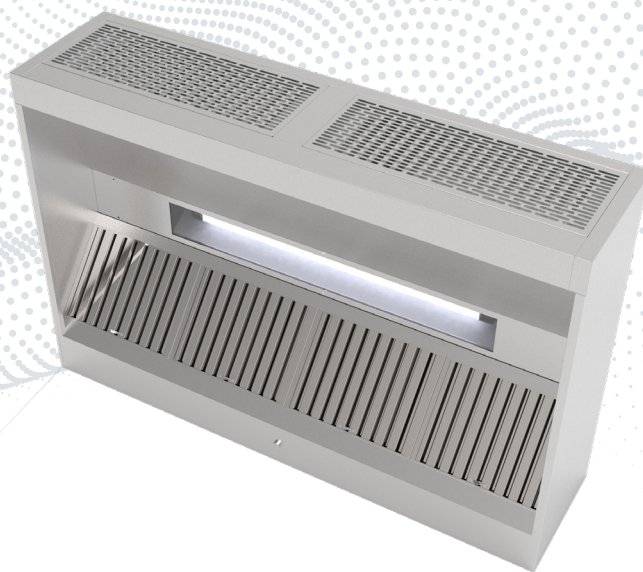




CUISINE



ECONOVA 500 NF



Sélection avec le
logiciel DébitChef



Transport par
camion Saftair

Les + produits

- Conforme à la norme NF EN 16282-2
- Parfaite étanchéité grâce à la soudure
- Économie d'énergie : optimisation des débits d'air
- Volume de cantonnement important
- 3 modèles :
 - Double Flux (induction)
 - Double Flux Compensé (compensation & induction)
 - Triple Flux (compensation & induction séparées)

www.saftair.fr

Constructeur de matériels aérauliques

Tél : +33 (0)2 35 04 69 15 – e-mail : saftair@saftair.com

Siège social et Usine : 15 rue du Levant – 76590 Torcy-le-Petit

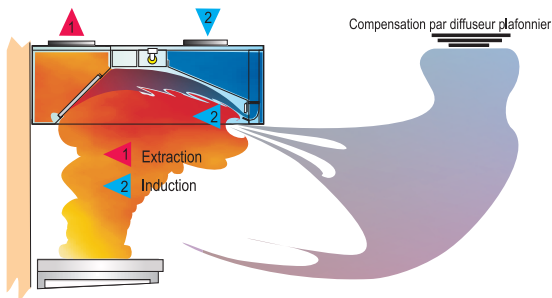
Direction commerciale : Immeuble Le Garden – 23 rue de la Maison Rouge – 77185 Lognes



 **Bien plus que de la ventil**

SCHÉMA DE PRINCIPE

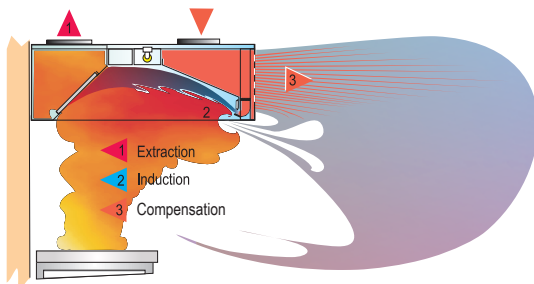
SCHÉMA DE PRINCIPE DF



Double Flux

- Extraction et apport d'air d'induction dans la hotte. Prévoir la compensation par un dispositif indépendant
Références : Adossées Econova NF/HA
 Centrales Econova NF/HC

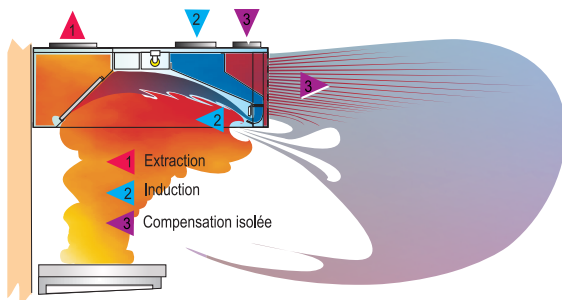
SCHÉMA DE PRINCIPE DFC



Double Flux Compensé

- Extraction, induction d'air et air de compensation dans la hotte
- Plenum isolé et commun aux deux flux soufflés
Références : Adossées Econova NF/HA
 Centrales Econova NF/HC

SCHÉMA DE PRINCIPE TPF



Triple Flux

- Extraction, induction d'air et air de compensation dans la hotte dans 3 plenums séparés
- Double plenum isolé pour 2 flux d'amenée d'air dissociés
Références : Adossées Econova NF/HA
 Centrales Econova NF/HC

CARACTÉRISTIQUES

- Inox 10/10ème brossé sur les 2 faces, selon la norme EN 10088-1, avec une rugosité inférieure à 1.1 µm, conforme à la norme NF EN 16282-2
- Volume de cantonnement de hauteur 500 mm (min. 400 mm selon la norme NF EN 16282-2)
- Gouttière sous face et sous les joues latérales de 50 x 25 mm, étanche et soudée, conforme NF EN 16282-2
- Bac à graisse grande capacité soudé et sans recoin pour faciliter le nettoyage. Bouchon de purge 3/4"
- Eclairage LED IP66 encastré et protégé par un élément de protection transparent
- Visserie invisible, conforme à la NF EN 16282-2
- Filtres à graisse à effet choc spécifiques (L)500 x (H)490 x (Ép)25 mm, démontables sans outil et répondant à la norme NF EN 16282-6. Faciles à démonter et impossibles à installer dans une position autre que celle prévue
- Capteur d'extraction indépendant assurant l'étanchéité propre à chaque module de hotte
- Viroles et guillotines de réglages en inox verrouillables
- Intégration du système de fixation des habillages supérieurs en standard
- Suspension des modules par tiges filetées M8
- Accès au plenum de soufflage pour le raccordement et le nettoyage sans outil (sauf version TPF) par l'intérieur du volume de cantonnement
- Façade perforée permettant la compensation de l'air extrait et système d'induction d'air dans le volume de cantonnement en partie basse de la façade

Induction

- Induction d'air dans la hotte, réglable grâce à une guillotine mobile au niveau du volume de cantonnement, venant obturer de 1 à 3 rangées de jets d'air de pulsion
- Réglage verrouillable et non accessible par les utilisateurs

Versions Double Flux Compensé et Triple Flux

- Compensation d'air en façade pour ajuster la dépression aérodynamique du local. Pour la DFC, la source d'air neuf étant commune avec le flux d'induction, il est recommandé de limiter le taux induit à 10 % pour les régions froides. Pour d'autres taux d'induction, préférer la TPF où les sources d'air neuf et d'induction sont indépendants
- Intégration en façade d'une grille de diffusion basse vitesse
- Plenum de soufflage simple ou double, isolé B-s3.d0 composé d'une façade perforée (DFC et TPF) et d'un déflecteur de séparation dans le volume de cantonnement

APPLICATIONS

- Adaptée aux cuisines ouvertes ou isolées
- Adaptable à tout encombrement d'équipements de cuisson horizontale implantés en îlot central ou adossés
- Toute cuisine nécessitant une réponse aux exigences de sécurité en matière de hottes

GAMME

- Livrée en monoblocs de 1 100 jusqu'à 3 100 mm, puis par association de blocs au pas de 500 mm
- Déclinée en 3 profondeurs de visière : 1 325, 1 575, 1 825 mm
- Version centrale réalisée par assemblage de blocs dos à dos pour le recouvrement des îlots centraux : 2 650, 3 150 et 3 650 mm

EVONOVA 500 NF Version adossée

Module (mm)	Nbre Blocs	Nbre Filtres	Nbre Plaques
1000	Monobloc	1+2x1/2	0
1500	Monobloc	3	0
2000	Monobloc	4	0
2500	Monobloc	5	0
3000	Monobloc	6	0
3500	1x2000 + 1x1500	7	0
4000	1x2000 + 1x2000	8	0
4500	1x2500 + 1x2000	9	0
5000	1x2500 + 1x2500	10	0
5500	1x3000 + 1x2500	11	0
6000	1x3000 + 1x3000	12	0

Au-delà, par cumul de modules standards

EVONOVA 500 NF Version centrale

Module (mm)	Nbre Blocs	Nbre Filtres	Nbre Plaques
1000	2x1000	2+4x1/2	0
1500	2x1500	6	0
2000	2x2000	8	0
2500	2x2500	10	0
3000	2x3000	12	0
3500	2x2000 + 2x1500	14	0
4000	2x2000 + 2x2000	16	0
4500	2x2500 + 2x2000	18	0
5000	2x2500 + 2x2500	20	0
5500	2x3000 + 2x2500	22	0
6000	2x3000 + 2x3000	24	0

Au-delà, par cumul de modules standards

ACCESSOIRES

- Filtres
- Luminaires en applique et encastrés
- Spots LED
- Virole de raccordement
- Raccordements par collecteur
- Organe de réglage des débits
- Bandeau d'habillage supérieur

