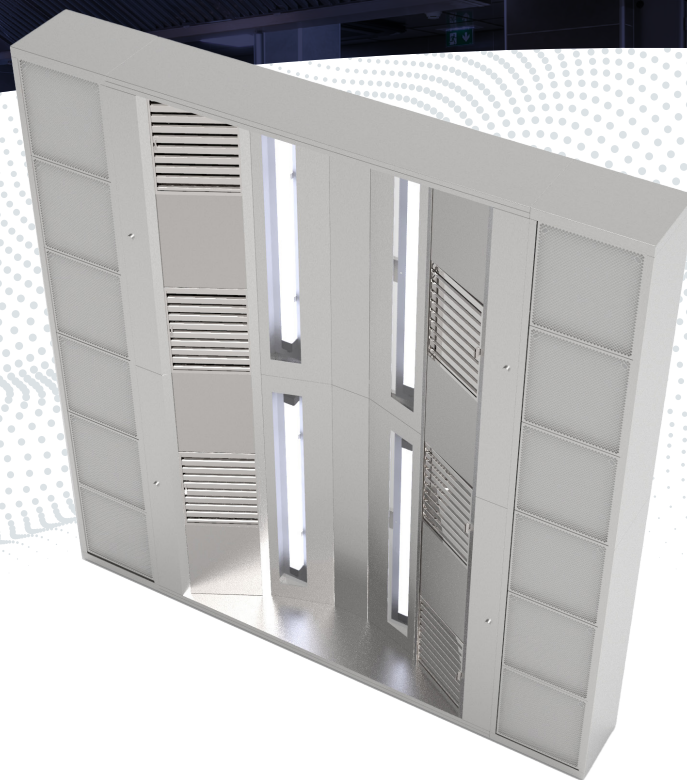




CUISINE



HOTTE FUSION



Sélection avec le
logiciel DébitChef



Transport par
camion Saftair

Les + produits

- Design élégant avec son plafond en forme de voûtes
- Faible hauteur : 390 mm pour une intégration en faux plafond
- 2 versions :
 - Fusion SF : simple flux
 - Fusion DF : double flux avec compensation intégrée en périphérie

www.saftair.fr

Constructeur de matériels aérauliques

Tél : +33 (0)2 35 04 69 15 – e-mail : saftair@saftair.com

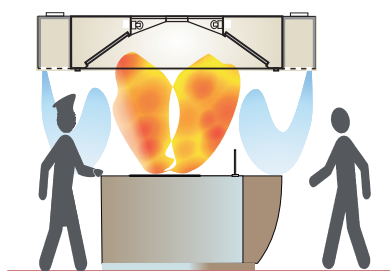
Siège social et Usine : 15 rue du Levant – 76590 Torcy-le-Petit

Direction commerciale : Immeuble Le Garden – 23 rue de la Maison Rouge – 77185 Lognes



 **Bien plus que de la ventil**

SCHÉMA DE PRINCIPE

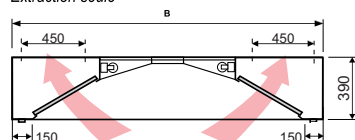


APPLICATIONS

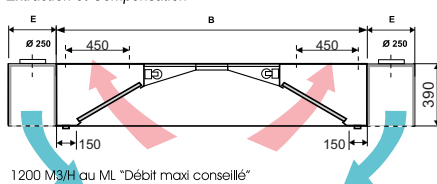
- Idéale pour créer un espace de travail dégagé
- Adaptable à tous encombrements d'équipements de cuisson implantés en îlot
- Pour moyennes et grandes cuisines
- Version double flux préconisée pour les dispositifs de ventilation équilibrés

DIMENSION/POIDS

Hotte-plafond FUSION SF
Extraction seule

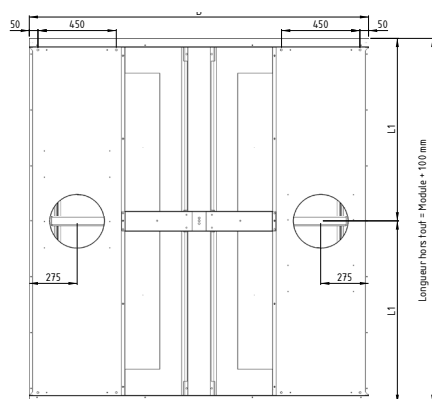


Hotte-plafond FUSION DF
Extraction et Compensation



1200 M3/h au ML "Débit maxi conseillé"
Compensation globale

Longueur hors tout = Module + 100 mm



DIMENSION ET POIDS

Modèle	Cote (mm)		Poids (Kg/ml)
	B	E	
FUSION SF HC/19	1 950	-	65
FUSION SF HC/24	2 400	-	75
FUSION SF HC/26	2 600	-	83
FUSION SF HC/29	2 900	-	90
FUSION DF HC/19	1 950	500	92
FUSION DF HC/24	2 400	500	102
FUSION DF HC/26	2 600	500	110
FUSION DF HC/29	2 900	500	117

Longueur hors tout = module + 2x50 mm de joues latérales.

CARACTÉRISTIQUES

- Faces apparentes en inox brossé grain 220 18/10 (AISI 304 EN 1.4307)
- Structure entièrement lisse sans visserie apparente pour un entretien facile
- Enveloppe renforcée par une ossature tubulaire pour une reprise directe des suspensions, munie de trous pour tige filetée M8
- Ebavurage des tranches accessibles, plis écrasés sur les gouttières périphériques et joues
- Voûtes lumineuses et plafond du volume de cantonnement en inox
- Joues latérales double paroi en inox brossé
- Capteurs positionnés en face à face et reliés par un plafond en inox à 3 pans
- Sur la version double flux : diffuseurs d'air basse vitesse isolés M1 pour compenser partiellement ou totalement le volume d'air extrait et favoriser le cantonnement

Capteur

- Partie inférieure du capteur soudée pour une parfaite étanchéité à la graisse et munie d'une purge bouchonnée inox Ø3/4"
- Equipée en standard d'une alternance de filtres à effet choc et plaques d'obturation montés sur glissières, accessibles et démontables sans outil
- Tôle supérieure des capteurs en acier galvanisé

Options

- Luminaires étanches encastrés dans les voûtes
- Raccordements aérauliques montés ou non
- Bandeau d'habillage supérieur

GAMME

- Livrée en monoblocs de 1 000 jusqu'à 2 500 mm, puis par association de blocs au pas de 500 mm
- Déclinée en 4 largeurs de débordement : 1 950, 2 400, 2 600 et 2 900 mm
- Gamme DF avec pléniums de soufflage intégrés, 4 largeurs : 2 950, 3 400, 3 600 et 3 900 mm

FUSION

Module (mm)	Nbre Blocs	Nbre Filtres SF/DF	Nbre Plaques SF/DF	Plénium Soufflage DF
1 000	Monobloc	4	0	2
1 500	Monobloc	4	2	2
2 000	Monobloc	4	4	2
2 500	Monobloc	6	4	2
3 000	2x1500	6	6	2
3 500	1x2000 + 1x1500	8	6	2
4 000	1x2000 + 1x2000	8	8	2
4 500	1x2500 + 1x2000	10	8	2
5 000	1x2500 + 1x2500	10	10	2
5 500	1x2000 + 1x1500 + 1x2000	12	10	2
6 000	1x2000 + 1x2000 + 1x2000	12	12	2

Au-delà, par cumul de modules standards. Longueur hors tout + 2x50 mm de joues latérales.

ACCESSOIRES

- Filtres
- Virole de raccordement
- Organe de réglage des débits
- Bandeau d'habillage supérieur



Consultez notre catalogue en ligne

Saftair Ventilation se réserve le droit de modifier certaines données sans information préalable. Photos et schémas non contractuels. Nous déclinons toute responsabilité en cas d'utilisation ou de mise en œuvre des matériaux non conforme aux règles prescrites dans le document présent et les règles de l'art applicables. Il est nécessaire de suivre les recommandations d'usage et de vérifier la conformité avec les exigences actuelles, spécifications et réglementations en vigueur.