



## PLAFOND ESPACE COMPACT



Sélection avec le  
logiciel DébitChef



Transport par  
camion Saftair

### Les + produits

- Ultraplat avec ses 200 mm de hauteur
- Captation des polluants sur l'ensemble de la cuisine
- Confort ambiant dénué de tout courant d'air et de variation de température
- Économie d'énergie grâce à l'optimisation des besoins d'extraction
- 2 versions : simple captation ou double flux avec plénum de diffusion basse vitesse intégré

[www.saftair.fr](http://www.saftair.fr)

Constructeur de matériels aérauliques

Tél : +33 (0)2 35 04 69 15 – e-mail : [saftair@saftair.com](mailto:saftair@saftair.com)

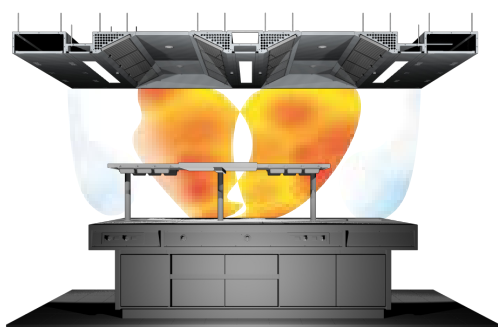
Siège social et Usine : 15 rue du Levant – 76590 Torcy-le-Petit

Direction commerciale : Immeuble Le Garden – 23 rue de la Maison Rouge – 77185 Lognes



 **Bien plus que de la ventil**

## SCHÉMA DE PRINCIPE



## CARACTÉRISTIQUES

- Design ultraplat : 200 mm de hauteur
- Faces apparentes en inox brossé grain 220 18/10 (AISI 304 EN 1.4307)
- Structure entièrement lisse sans visserie apparente pour un entretien facile
- Volume de cantonnement étanche réalisé par des panneaux bacs insérés entre les capteurs et par des bandeaux formant une ceinture périphérique
- Bandeau périphérique double paroi avec hauteur adaptable suivant nécessité
- Système dit « fermé » répondant totalement aux exigences d'hygiène et de sécurité
- Conçu pour intégrer en périphérie, des plenums de soufflage équipés de diffuseurs basse vitesse et de viroles de raccordement, en version double flux

### Capteur

- Capteur simple en ½ V muni de deux glissières internes permettant de maintenir les filtres et les plaques d'obturation. Face inférieure du capteur étanche servant de gouttière et munie d'une purge bouchonnée inox 3/4"
- Capteur double en V composé de deux modules en ½V assemblés dos à dos entre une structure lumineuse totalement indépendante
- Virole de raccordement avec registre de réglage Ø 250 à Ø 400 montée sur le capteur et disposée selon le réseau d'extraction
- Plaque entre capteurs avec ou sans isolation thermique
- Capteurs simples et doubles équipés en standard de filtres à effet choc et de plaques d'obturation permutables
- Nombre de filtres en fonction du débit d'extraction souhaité, limité à 500 m³/h par cellule

### Structure lumineuse

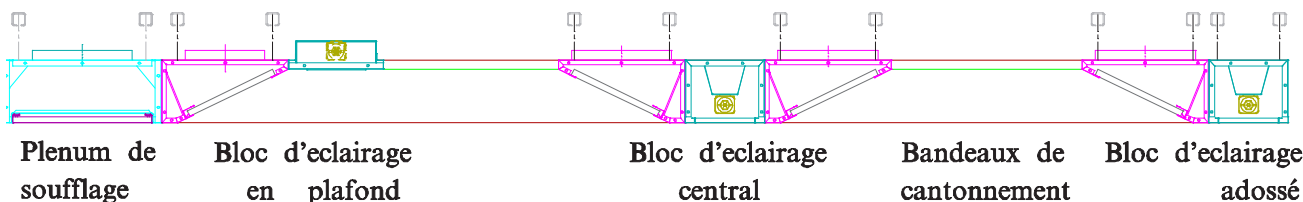
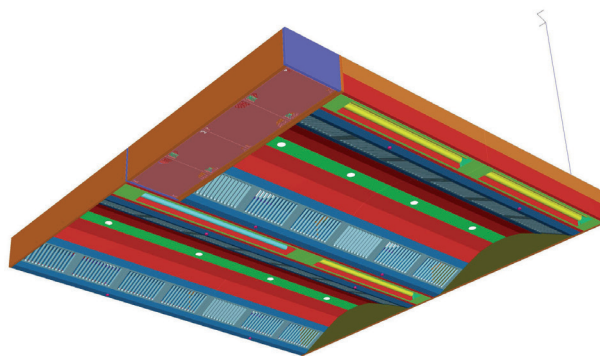
- Structure d'éclairage avec luminaire LED étanche IP66, 53 W ou 36 W
- Réglette étanche IP65 et réflecteur intégrés dans un module indépendant aligné en sous face des capteurs
- Munie d'une platine vitrée démontable
- Puissance et nombre de luminaires déterminés pour une luminosité de 500 lux/m²

### Options

- Autres types de luminaire (DALI, spots à LED encastrables...)
- Dispositif optique de régulation
- Filtre à effet choc « HT98 »
- Plenum de soufflage isolé de mousse M1 avec diffuseurs basse vitesse et répartiteur de flux
- Harmonisation des surfaces neutres hors du plafond filtrant par l'intégration de panneaux d'habillage
- Rideau d'air de cantonnement
- Extinction automatique des risques d'incendie de bain d'huile
- Version prélaquée
- Version peinture

## APPLICATIONS

- Adapté pour ventiler l'ensemble d'une cuisine dont la disponibilité en faux plafond est réduite
- Répond à tout type de configuration
- Idéal lorsque la concentration d'appareils est importante



Consultez notre catalogue en ligne