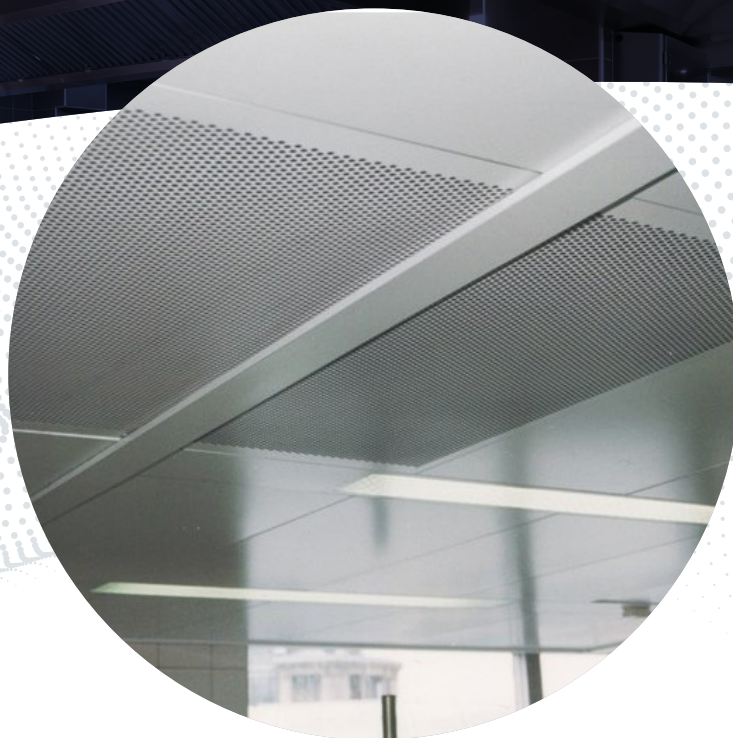




CUISINE



# PLAFOND HYGROPLAF



Sélection avec le  
logiciel DébitChef



Transport par  
camion Saftair

## Les + produits

- Équilibre de l'hygrométrie des laveries
- Flexibilité d'implantation des équipements
- Confort ambiant et meilleur séchage de la vaisselle

[www.saftair.fr](http://www.saftair.fr)

Constructeur de matériels aérauliques

Tél : +33 (0)2 35 04 69 15 – e-mail : [saftair@saftair.com](mailto:saftair@saftair.com)

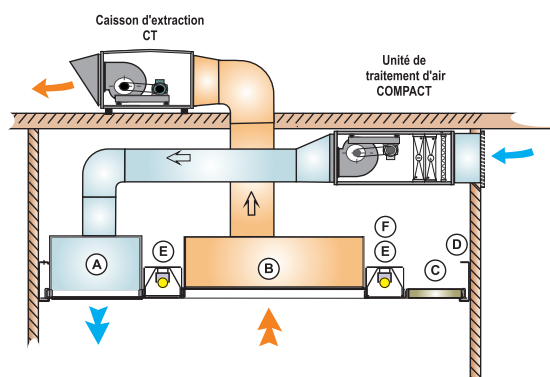
Siège social et Usine : 15 rue du Levant – 76590 Torcy-le-Petit

Direction commerciale : Immeuble Le Garden – 23 rue de la Maison Rouge – 77185 Lognes

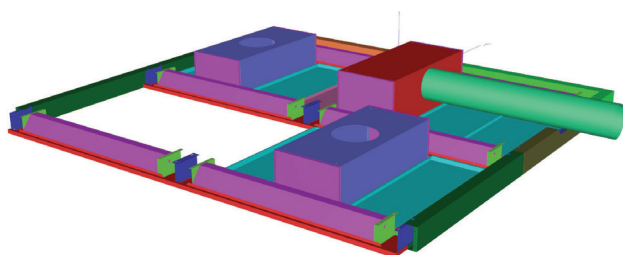


 **Bien plus que de la ventil**

## SCHÉMA DE PRINCIPE



- (A) Cassette de compensation
- (B) Cassette d'extraction
- (C) Cassette neutre isolée
- (D) Profils support
- (E) Poutre lumineuse
- (F) Poutre neutre



Par sa conception « fermée » le plafond Hygroplaf extrait la chaleur et la vapeur et réinsuffle l'air de compensation au travers de cassettes hermétiques. Ces dernières sont raccordées directement aux réseaux de gaine ne laissant aucune possibilité de dépôts sur les structures et autres équipements du bâtiment. Cette conception répond de ce fait aux règles les plus strictes d'hygiène.

L'ossature support de l'ensemble du plafond est réalisée par des profils simples en périphérie et doubles en modularité centrale. Viennent y reposer les poutres neutres ou lumineuses qui à leur tour maintiennent tous les autres éléments constructifs. Ces éléments d'encombrement identiques sont permutable afin de positionner les cassettes aux endroits appropriés.

## CARACTÉRISTIQUES

- 3 réalisations possibles en standard :
  - acier prélaqué blanc RAL 9010
  - inox brossé
  - aluminium prélaqué RAL 1013
- Structure entièrement lisse sans visserie apparente pour un entretien facile
- Système dit « fermé » répondant totalement aux exigences d'hygiène et de sécurité
- Profils support périphériques simples et doubles centraux en inox prélaqué de forte épaisseur pour assurer le support des poutres
- Bac neutre en acier prélaqué avec isolation en mousse M1
- Poutre neutre composée d'une ossature en acier galvanisé avec habillage en acier prélaqué en sous face – 300 x 2 500 mm
- Dispositif plafonnier double flux : extraction et insufflation

### Principe constructif semi standard

- Création d'une zone périphérique sur mesure pour s'adapter à la géométrie du local et d'une zone centrale conçue à partir d'une ossature de soutien, puis par emboîtement des différents éléments standards

### Cassettes

- **Extraction** : grille de reprise en tôle d'acier prélaqué accrochée à une boîte de détente en acier galvanisé munie d'une virole de raccordement.  
Piquage sur le dessus (piquage latéral en option)  
(l) 500 x (L) 1 100 x (H) 300 mm – 1 000 m³/h
- **Soufflage** : diffuseur basse vitesse en tôle d'acier prélaqué accroché à une boîte de détente en acier galvanisé munie d'une virole de raccordement.  
Piquage sur le dessus en standard (piquage latéral en option)  
(l) 500 x (L) 1 100 x (H) 300 mm – 1 000 m³/h

### Structure lumineuse

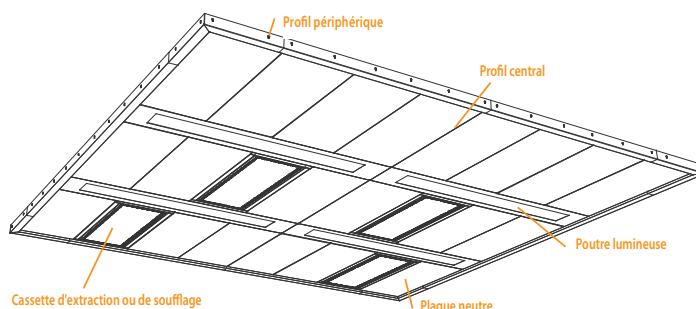
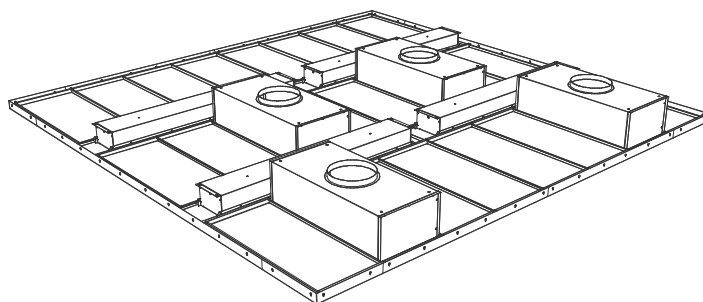
- Éclairage encastré
- Poutre lumineuse étanche montée dans un boîtier contenant une platine vitrée démontable – 300 x 2 500 mm
- Réglette étanche IP66 et réflecteur intégrés dans une boîte étanche en acier galvanisé
- Panneau vitré en acier prélaqué en sous face et démontable
- Puissance et nombre de luminaires déterminés pour une luminosité de 500 lux/m²

### Options

- Installation sur site (hors travaux de gainage et autres)
- Piquage latéral
- Cassette neutre : en inox prélaqué avec isolation en mousse M1 – 500 x 1 100 mm
- Version alu prélaqué ou inox

## APPLICATIONS

- Préconisé pour les laveries fortement équipées ou pour celles logées dans des locaux de faible hauteur
- Adaptable à toutes géométries de locaux



Consultez notre catalogue en ligne