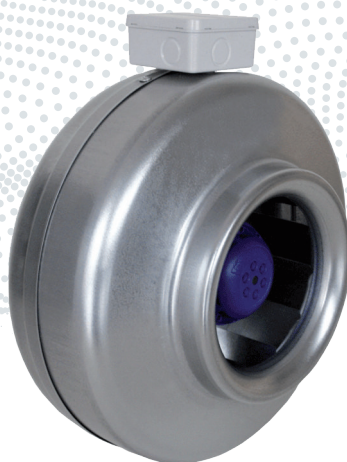




CUISINE



## VENTILATEUR DE GAINÉ BCS AC



Transport par  
camion Saftair



Délai court

### Les + produits

- Compacité
- Facilité de montage

[www.saftair.fr](http://www.saftair.fr)

Constructeur de matériels aérauliques

Tél : +33 (0)2 35 04 69 15 – e-mail : [saftair@saftair.com](mailto:saftair@saftair.com)

Siège social et Usine : 15 rue du Levant – 76590 Torcy-le-Petit

Direction commerciale : Immeuble Le Garden – 23 rue de la Maison Rouge – 77185 Lognes



 **Bien plus que de la ventil**

## CARACTÉRISTIQUES

- Virole en tôle d'acier galvanisé
- Piquages circulaires
- Patte de fixation

### Moto-ventilateur

- Groupe moto-ventilateur à accouplement direct
- Ventilateur à réaction
- Moteur avec protection thermique intégrée

### Coffret électrique

- Coffret électrique IP54 monté sur la carrosserie
- Alimentation monophasée 230 V + T, équipée d'un passe fil

### Conformité ErP (Energy related Product)

- Exemption : ventilateur type axial ou centrifuge uniquement équipé d'un logement
- Type d'unité : non concerné
- Moteurs conformes à la directive ErP 2018
- Exempt du champ d'application de la directive ErP
- Un variateur de vitesse est conseillé pour un fonctionnement optimisé et contribuer à l'amélioration des performances énergétiques des installations

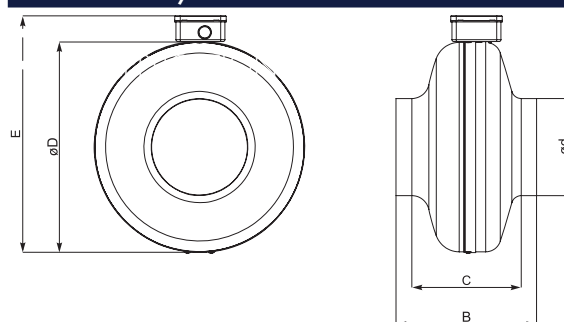
## APPLICATIONS

- Insufflation, transfert ou extraction d'air dans les installations de ventilation
- Montage horizontal ou vertical, installation intérieure uniquement

## GAMME

- 5 tailles/6 modèles couvrant une plage de débit allant de 50 à 800 m<sup>3</sup>/h (Ø100 au Ø250 mm)

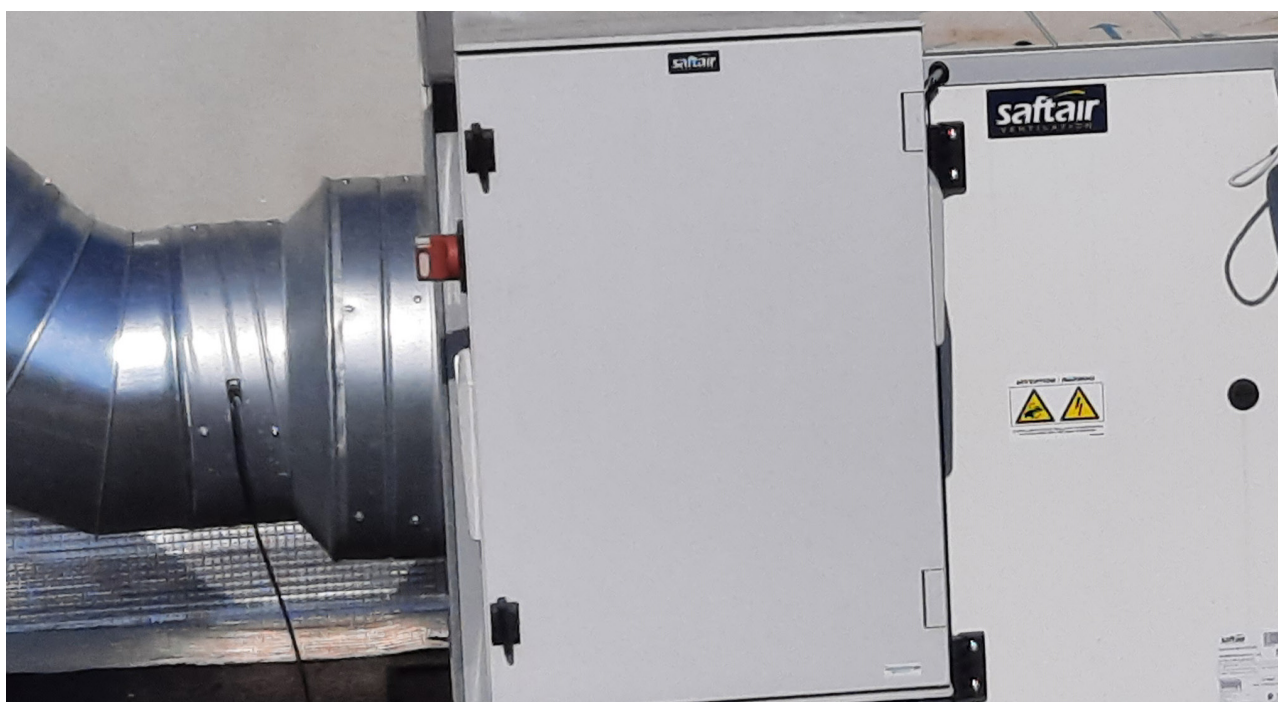
## DIMENSION/POIDS



DIMENSION ET POIDS						
Modèle	Cote (mm)					Poids (Kg/ml)
	Ød	ØD	B	C	E	
100L	100	244	189	152	287	3
125L	125	243	182	143	286	3
160	160	244	189	143	287	3
160L	160	344	217	166	387	4
200	200	344	219	167	387	4,5
250	250	344	223	160	387	4,5

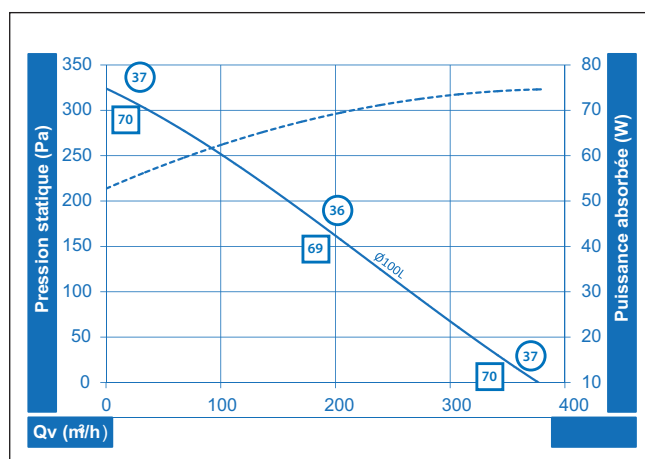
## CARACTÉRISTIQUES ÉLECTRIQUES

CARACTÉRISTIQUES ÉLECTRIQUES							
Modèle	Alimentation (V / Ph / Hz)	Puissance absorbée (W)	Intensité maximale (A)	Variation de vitesse	Protection thermique	Température ambiante max. (°C)	Indice de protection/Classe
100L	230 / 1 / 50	74	0,31	REM 3	incluse	-25 à +40	IP 44
125L	230 / 1 / 50	77	0,32	REM 3	incluse	-25 à +40	IP 44
160	230 / 1 / 50	75	0,31	REM 3	incluse	-25 à +40	IP 44
160L	230 / 1 / 50	106	0,45	REM 3	incluse	-25 à +40	IP 44
200	230 / 1 / 50	107	0,45	REM 3	incluse	-25 à +40	IP 44
250	230 / 1 / 50	106	0,45	REM 3	incluse	-25 à +40	IP 44

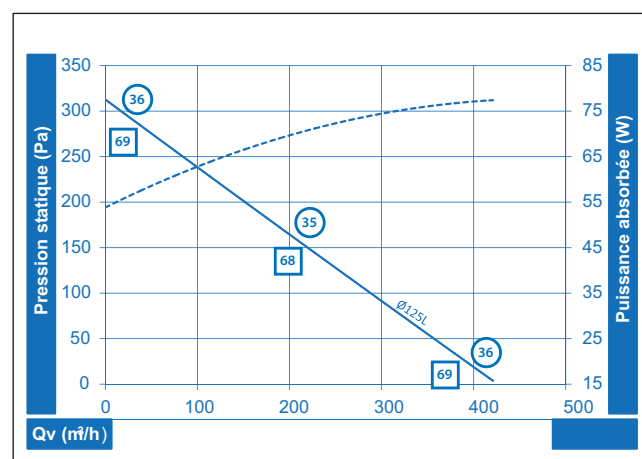


Saftair Ventilation se réserve le droit de modifier certaines données sans information préalable. Photos et schémas non contractuels. Nous déclinons toute responsabilité en cas d'utilisation ou de mise en œuvre des matériaux non conforme aux règles prescrites dans le document présent et les règles de l'art applicables. Il est nécessaire de suivre les recommandations d'usage et de vérifier la conformité avec les exigences actuelles, spécifications et réglementations en vigueur.

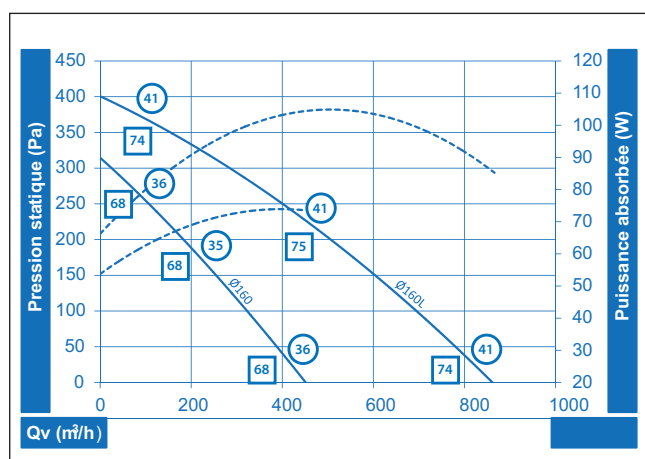
## BCS 100



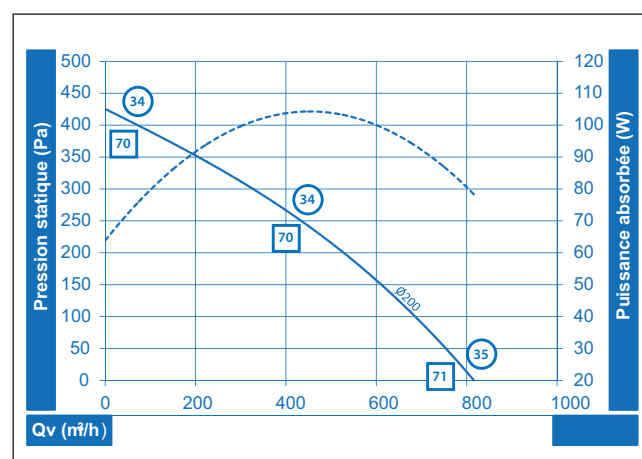
## BCS 125



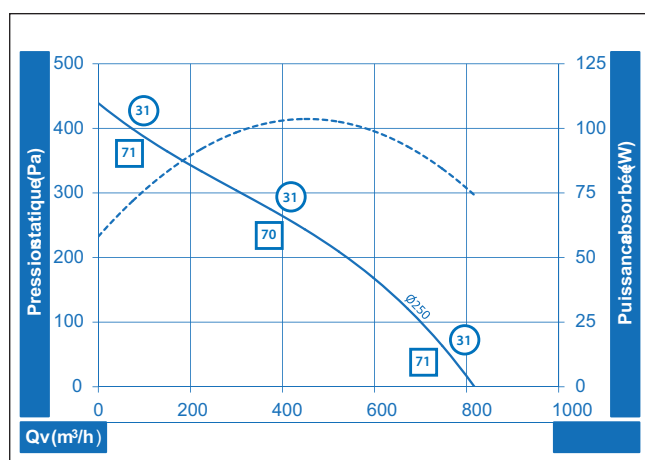
## BCS 160



## BCS 200



## BCS 250



- Niveau de pression acoustique en champ libre à 4 m, aspiration raccordée, Lp en dB(A)  
 □ Niveau de puissance acoustique rayonné dans le conduit, Lw en dB(A)

## ACCESSOIRES

- Raccordement
- Grille de protection
- Interrupteur de proximité cadenassable
- Pressostat d'air hub
- Variateurs de tension

Consultez notre catalogue en ligne